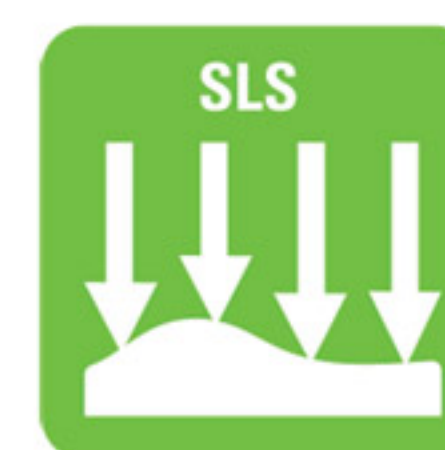


351 BT 140



ریزش مرکزی آب بر روی برس که منجر به توزیع یکنواخت آب در تمامی سطح برس و به تبع آن شویندگی همگون دستگاه می گردد.



سیستم خود تنظیمی برس با شرایط ناهموار کف محیط با قابلیت تنظیم فشار برس متناسب با میزان آلودگی



طراحی V شکل تیغه تی به منظور متمرکز نمودن آب کثیف جمع آوری شده در قسمت میانی تیغه و جلوگیری از انحراف آب به کناره ها جهت مکش بهتر.



طراحی بسیار ساده دستگاه که تعویض قطعات مصرفی شامل لوله های خرطومی، تیغه های لاستیکی، فیلترها و ... را، بدون نیاز به استفاده از ابزار ممکن می سازد.



سیستم قطع و وصل کلیه فرآیندهای مربوط به شستشو اعم از ریزش آب، چرخش برس و مکش بصورت همزمان یا جداگانه، از طریق فعالسازی دسته مربوطه.



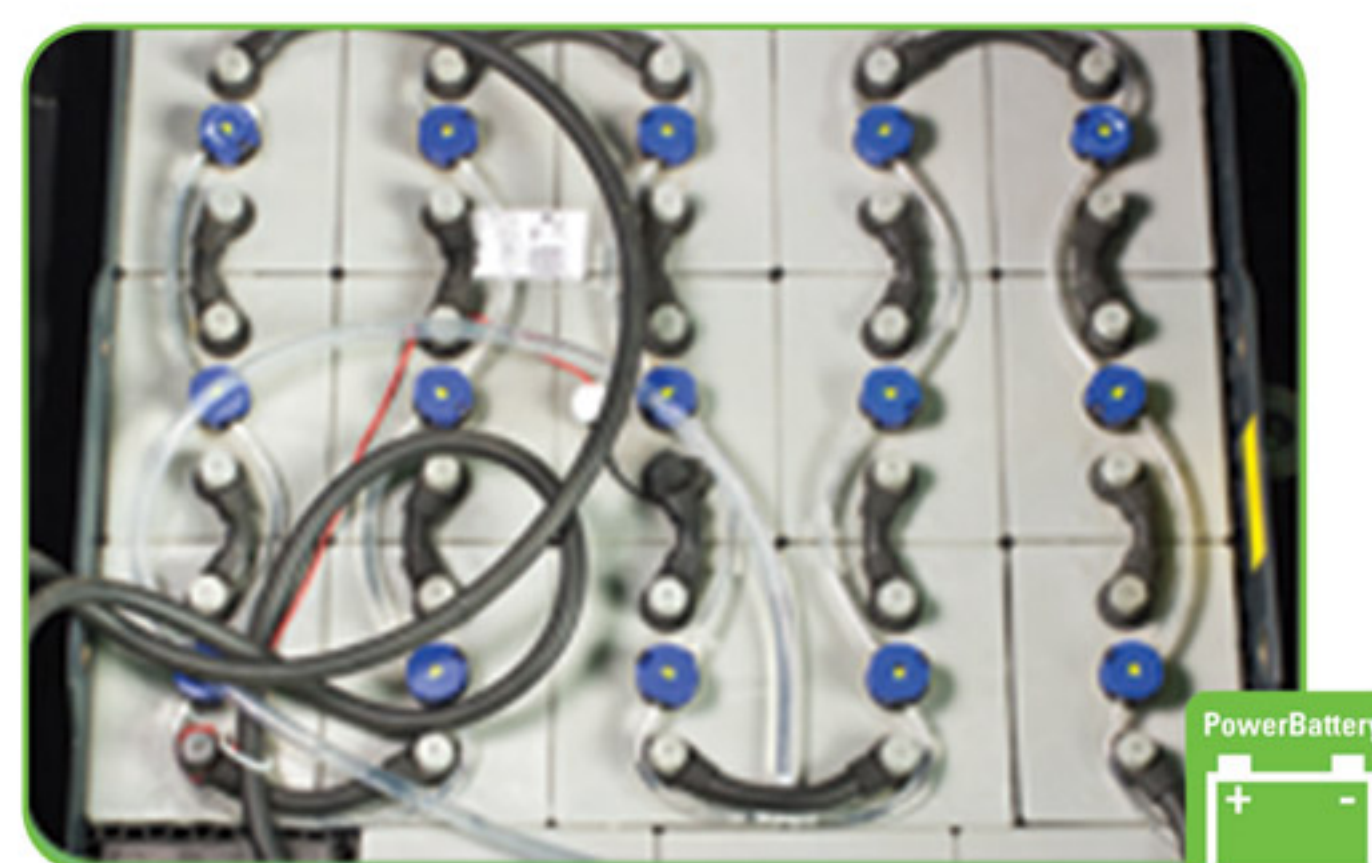
طراحی (Anti Foam) ساختار ریزش آب کثیف به داخل مخزن به نحوی که از ایجاد حباب در مخزن جلوگیری شده و بدین ترتیب موجب بالا رفتن طول عمر موتور مکش می شود.

سیستم های کنترلی ACX



بهره گیری از سیستم های کنترلی ACX در برق رسانی دستگاه در راستای بهینه سازی برق رسانی و کنترل لحظه به لحظه ی پارامتر های قابل برنامه ریزی مثل ترمز، سرعت و ...

باتری

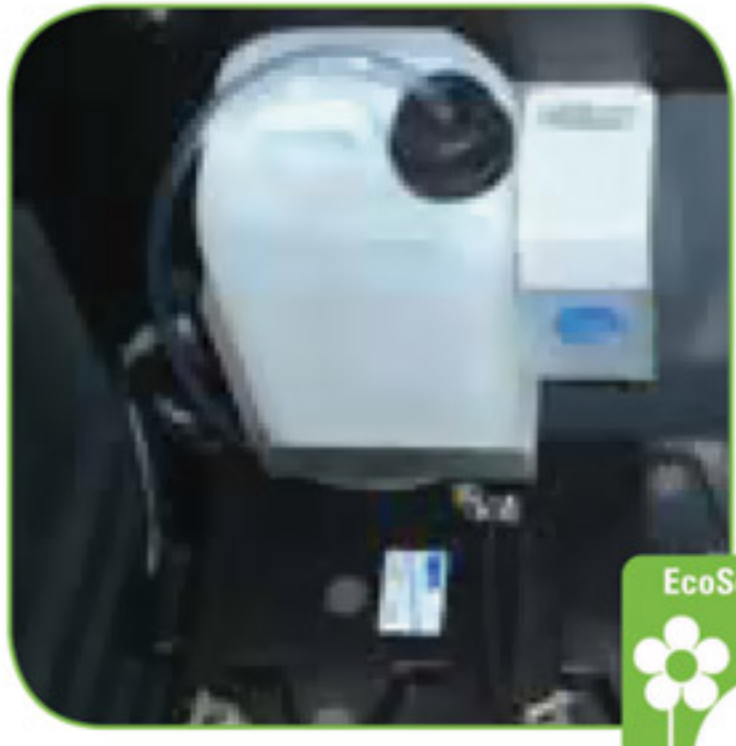


مجهز به باتری هایی با ظرفیت بسیار بالا (۷۲۰ آمپر ساعت) که امکان استفاده مستقیم از دستگاه را تا ۸ الی ۱۰ ساعت امکان پذیر می سازد.

شارژر



دارای شارژرهای سوئیچینگ و یا ترانسی، تولید شده تحت سفارش کمپانی IPC، متناسب با ساختار کلی دستگاه که با مدیریت سیکل شارژ، عمر مفید باتری ها را تا ۲ برابر افزایش می دهد.



مجهز به مخزن مواد شوینده ۱۰ لیتری جهت استفاده از مواد شوینده به همراه آب جهت افزایش کیفیت شستشو



مجهز به فیلتر فولادی در مسیر آب جهت جلوگیری از ورود آلاینده های محلول در آب به داخل موتور مکش



حجم بسیار بالای مخازن آب که این دستگاه را در قیاس با نمونه های مشابه متمایز می کند (۳۵۰ لیتر)



مجهز به شیلنگ تخلیه آب تمیز و کثیف جهت تخلیه آسان تر



استفاده از سه موتور گیربکس جداگانه برای برس های دستگاه

ویژگی های فنی

موتورها

- موتور برس : انتقال نیروی موتور از طریق گیربکس
- موتور مکش : (3Stages) مجهز به شافت و پروانه های استیل ضد زنگ
- موتور رانش : انتقال نیروی موتور از طریق گیربکس و دارای دیفرانسیل با محور قائم
- جک تیغه مکش : موجب بالا رفتن تیغه مکش در هنگام حرکت به عقب و در نتیجه جلوگیری از آسیب دیدن تیغه های تی می شود
- جک سینی برس : موجب بالا و پایین رفتن سینی برس و در نتیجه افزایش و یا کاهش فشار برس بر سطح می شود

اجزای پلاستیکی دستگاه

- مخازن : از جنس پلی اتیلن ضد ضربه
- لاستیک های تیغه مکش : از جنس لاتکس، قابل استفاده از هر ۴ طرف

- لوله های خرطومی : از جنس پلی اورتان با قابلیت انعطاف پذیری بالا
- چرخ ها : مقاوم در برابر سایش و لغزش

اجزای مکانیکی

- شاسی : از جنس فولاد آبکاری شده
- بلبرینگ ها : مقاوم در برابر نفوذ رطوبت و آب
- اتصالات : از جنس استیل ضد زنگ و مقاوم در برابر زنگ زدگی
- شناورها : مجهز به کاور محافظ جهت ایجاد مقاومت در برابر ضربات احتمالی

اجزای الکتریکی

- بردهای الکترونیک : مجهز به فیلم های ضد رطوبت بر روی برد جهت مقاوم سازی در برابر نفوذ آب و رطوبت
- شیرهای برقی : طراحی بر اساس ایجاد مقاومت در برابر محلول های شیمیایی

مشخصات فنی		351
عرض شستشو (پهنای برس)	mm	۱۴۰۰
عرض خشک کنی (پهنای تی)	mm	۱۴۸۰
راندمان کاری مفید	m ² /h	۱۱۲۰۰
گنجایش مخزن آب تمیز	l	۳۵۰
گنجایش مخزن آب کثیف	l	۳۶۰
تعداد برس		۳
سرعت دستگاه	Km/h	۸
منبع تغذیه	v	۳۶ (۶×۶)
وزن دستگاه	Kg	۸۷۵
ابعاد دستگاه (طول × عرض × ارتفاع)	mm	۲۳۵۵ × ۱۵۵۰ × ۱۶۵۰

لوازم جانبی (سفارشی)

